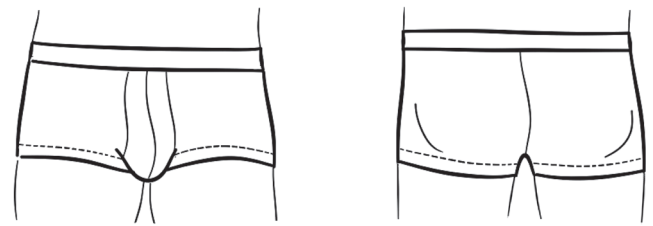


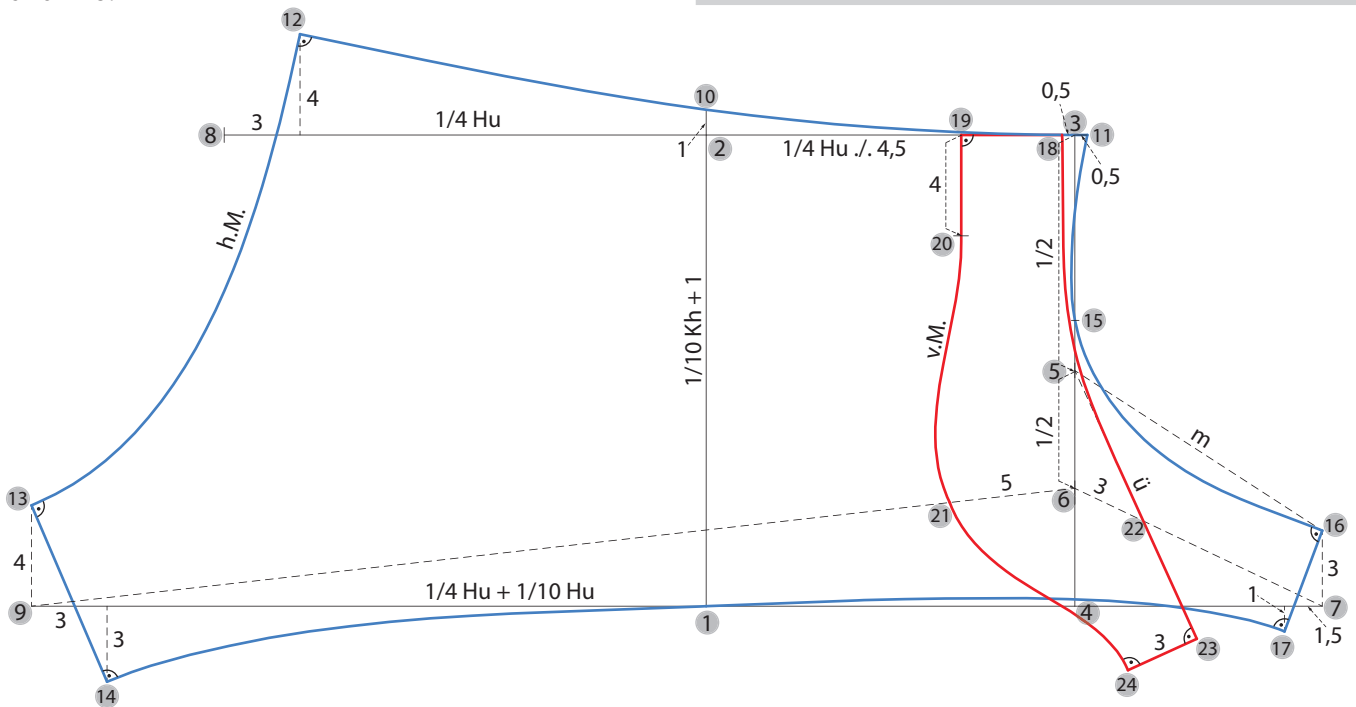
Panty

Grund-/Modellschnitt von Frank Schroeder

Wegen des elastischen Stoffes wird die Hüftweite für die Konstruktion um 25% reduziert. Dieses Untermaß ist dem jeweiligen Stoff anzupassen. Der Schnittaufbau erfolgt an einer senkrechten und waagerechten Grundlinie.



Maßsatz Gr. 50			
Körpermaße:		1/2	1/4
Kgh	Körpergröße	177,0 cm	
Bdu	Bundumfang	92,0 cm	46,0 23,0
Hu	Hüftumfang	102,0 cm	51,0 25,5
Konstruktionsmaß:		1/2	1/4
Hu	Hüftumfang ./ 25%	76,5 cm	38,2 19,1



Hilfskonstruktion (schwarz dargestellt):

- 1 – 2 Auf der senkrechten Grundlinie $1/10 Kh + 1 \text{ cm} = 18,7 \text{ cm}$ abtragen.
- 2 – 3 $1/4 Hu \cdot 4,5 \text{ cm} = 14,6 \text{ cm}$ nach rechts winkeln, ebenso von 1 – 4
- 3 – 4 halbieren, ergibt Punkt 5
- 5 – 4 halbieren, ergibt Punkt 6
- 4 – 7 $1/20 Hu + 6 \text{ cm} = 9,8 \text{ cm}$
- 2 – 8 $1/4 Hu = 19,1 \text{ cm}$ nach links abwinkeln.
- 1 – 9 $1/4 Hu + 1/10 Hu = 26,8 \text{ cm}$ ebenfalls nach links winkeln.

Seitenteil (blau dargestellt):

- 2 – 10 Grundlinie um 1 cm nach oben verlängern.
- 3 – 11 0,5 cm nach rechts stellen.
- 8 – 12 Zuerst 3 cm nach rechts und von hier rechtwinklig 4 cm nach oben messen.
- 11 – 12 Bundlinie über Punkt 10 leicht gerundet auszeichnen.
- 9 – 13 4 cm im rechten Winkel nach oben messen.
- 9 – 14 3 cm nach rechts und von hier rechtwinklig 3 cm nach unten abtragen.
- 13 – 14 Beide Punkte für die innere Beinnaht gerade verbinden.
- 12 – 13 Hintere Mitte wie in der Vorlage auszeichnen. Jeweils im rechten Winkel einlaufen lassen.
- 5 – 15 Auf der Linie 2 cm nach oben messen.

- 7 – 16 Rechtwinklig 3 cm nach oben messen.
- 7 – 17 1,5 cm nach links und 1 cm nach unten messen.
- 16 – 17 Beide Punkte für die innere Beinnaht gerade verbinden.
- 11 – 15 – 16 Für die vordere Teilungsnaht die Punkte wie dargestellt miteinander verbinden. Der ausgehöhlte Verlauf der Naht zwischen 11 und 15 begünstigt die Optik bei gestreiften Stoffen oder bei einer Rippe.
- 14 – 1 – 17 Den Saum leicht gerundet auszeichnen.

Vorderteil (rot dargestellt):

- Das Vorderteil wird gespiegelt konstruiert – der gebogene Teil bildet die vordere Mitte und wird später zusammengenäht.
- 6 – 7 Hilfslinie nach links ziehen.
 - 6 – 9 Weitere Hilfslinie nach rechts ziehen.
 - 3 – 18 Auf der Bundlinie 0,5 cm einstellen.
 - 18 – 19 Breite des Vorderteiles mit 4 cm festlegen.
 - 19 – 20 4 cm nach unten abwinkeln.
 - 6 – 21 Auf der Hilfslinie 5 cm nach links abtragen.
 - 6 – 22 An der rechten Hilfslinie 3 cm abmessen.
 - 5 – 16 Abstand abmessen und von Punkt 5 ausgehend über Punkt 22 nach unten übertragen, ergibt Punkt 23.
 - 18 – 22 – 23 Vordere Teilungsnaht ausformen.
 - 23 – 24 Von der Naht 3 cm nach unten abwinkeln.
 - 20 – 21 – 24 Vordere Mitte wie dargestellt fertig zeichnen.